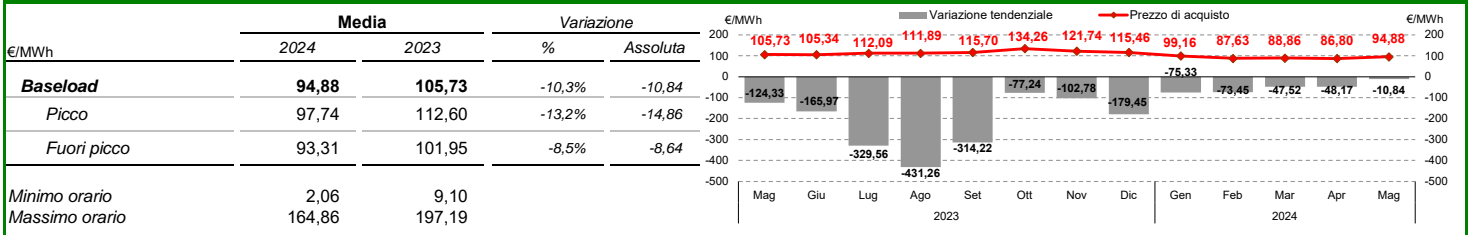
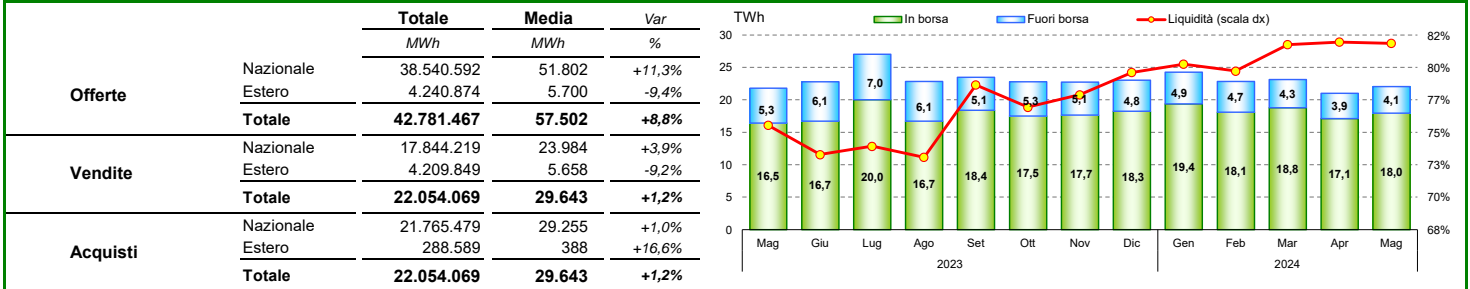


### Prezzo medio di acquisto



### Volumi offerti, venduti e acquistati



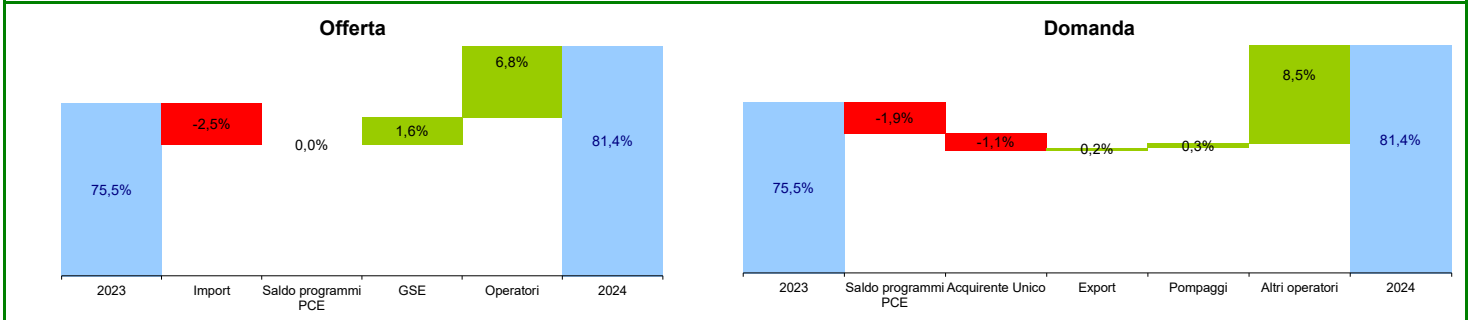
### Offerta di energia elettrica

MWh	Totale	Media	Variazione	Struttura
<b>Borsa</b>	<b>17.954.536</b>	<b>24.132</b>	<b>+9,1%</b>	<b>81,4%</b>
Operatori	10.938.091	14.702	+17,2%	49,6%
GSE	2.893.144	3.889	+15,7%	13,1%
Zone estere	4.123.302	5.542	-10,8%	18,7%
Saldo programmi PCE	-	-	-	0,0%
<b>PCE (incluso MTE)</b>	<b>4.099.532</b>	<b>5.510</b>	<b>-23,3%</b>	<b>18,6%</b>
Zone estere	86.546	116	+723,2%	0,4%
Zone nazionali	4.012.986	5.394	-24,8%	18,2%
Saldo programmi PCE	-	-	-	-
<b>VOLUMI VENDUTI</b>	<b>22.054.069</b>	<b>29.643</b>	<b>+1,2%</b>	<b>100,0%</b>
<b>VOLUMI NON VENDUTI</b>	<b>20.727.398</b>	<b>27.859</b>	<b>+18,3%</b>	
<b>OFFERTA TOTALE</b>	<b>42.781.467</b>	<b>57.502</b>	<b>+8,8%</b>	

### Domanda di energia elettrica

MWh	Totale	Media	Variazione	Struttura
<b>Borsa</b>	<b>17.954.536</b>	<b>24.132</b>	<b>+9,1%</b>	<b>81,4%</b>
Acquirente Unico	1.048.229	1.409	-17,4%	4,8%
Altri operatori	13.711.657	18.430	+17,2%	62,2%
Pompaggi	82.154	110	+221,1%	0,4%
Zone estere	288.589	388	+16,6%	1,3%
Saldo programmi PCE	2.823.907	3.796	-12,1%	12,8%
<b>PCE (incluso MTE)</b>	<b>4.099.532</b>	<b>5.510</b>	<b>-23,3%</b>	<b>18,6%</b>
Zone estere	-	-	-	0,0%
Zone nazionali Acquirente Unico	77.856	105	-	0,4%
Zone nazionali altri operatori	6.845.584	9.201	-20,0%	31,0%
Saldo programmi PCE	-2.823.907	-	-	-
<b>VOLUMI ACQUISTATI</b>	<b>22.054.069</b>	<b>29.643</b>	<b>+1,2%</b>	<b>100,0%</b>
<b>VOLUMI NON ACQUISTATI</b>	<b>992.819</b>	<b>1.334</b>	<b>+9,0%</b>	
<b>DOMANDA TOTALE</b>	<b>23.046.888</b>	<b>30.977</b>	<b>+1,5%</b>	

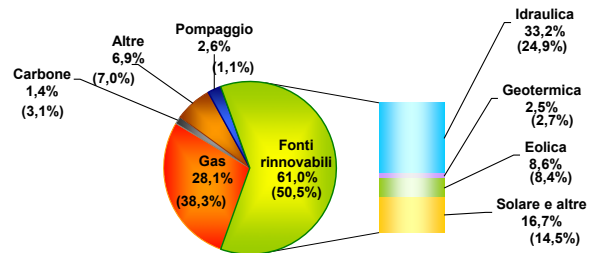
### Liquidità - evoluzione strutturale



### Volumi venduti per fonte

	Totale	Media	Variazione		Struttura
	MWh	MWh	MWh	%	%
<b>Fonti tradizionali</b>	<b>6.502.710</b>	<b>8.740</b>	<b>-2.433</b>	<b>-21,8%</b>	<b>36,4%</b>
Gas	5.010.706	6.735	-2.114	-23,9%	28,1%
Carbone	257.415	346	-364	-51,3%	1,4%
Altre	1.234.589	1.659	+45	+2,8%	6,9%
<b>Fonti rinnovabili</b>	<b>10.883.676</b>	<b>14.629</b>	<b>+2.982</b>	<b>+25,6%</b>	<b>61,0%</b>
Idraulica	5.925.816	7.965	+2.219	+38,6%	33,2%
Geotermica	441.980	594	-26	-4,2%	2,5%
Eolica	1.543.392	2.074	+134	+6,9%	8,6%
Solare e altre	2.972.487	3.995	+655	+19,6%	16,7%
<b>Pompaggio</b>	<b>457.833</b>	<b>615</b>	<b>+361</b>	<b>+142,0%</b>	<b>2,6%</b>
<b>Totale</b>	<b>17.844.219</b>	<b>23.984</b>	<b>+910</b>	<b>+3,9%</b>	<b>100,0%</b>

### Struttura delle vendite

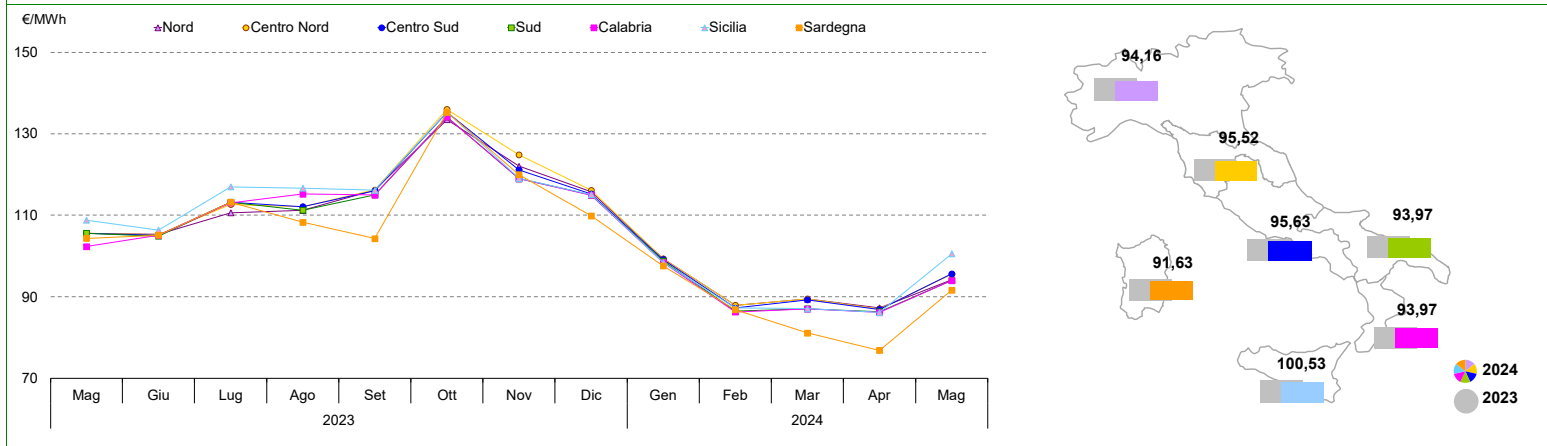


Tra parentesi i valori dello stesso mese dell'anno precedente

## Prezzo zonale di vendita

	Nord		Centro Nord		Centro Sud		Sud		Calabria		Sicilia		Sardegna	
	€/MWh	Var	€/MWh	Var	€/MWh	Var	€/MWh	Var	€/MWh	Var	€/MWh	Var	€/MWh	Var
<b>Baseload</b>	<b>94,16</b>	-10,8%	<b>95,52</b>	-9,5%	<b>95,63</b>	-9,4%	<b>93,97</b>	-11,0%	<b>93,97</b>	-8,1%	<b>100,53</b>	-7,6%	<b>91,63</b>	-12,2%
Picco	98,91	-12,9%	98,93	-12,8%	97,05	-13,5%	92,43	-17,7%	92,43	-10,9%	97,65	-8,1%	85,85	-21,0%
Fuori picco	91,55	-9,5%	93,65	-7,5%	94,86	-6,9%	94,82	-7,0%	94,82	-6,6%	102,11	-7,4%	94,81	-7,0%
Minimo orario	2,06		2,06		2,06		0,00		0,00		0,00		0,00	
Massimo orario	158,00		158,00		180,00		180,00		180,00		228,20		180,00	
<b>CCT</b>	<b>0,72</b>		<b>-0,64</b>		<b>-0,75</b>		<b>0,91</b>		<b>0,91</b>		<b>-5,64</b>		<b>3,25</b>	

## Prezzi zonali di vendita



## Volumi zonali

		Nord		Centro Nord		Centro Sud		Sud		Calabria		Sicilia		Sardegna	
		MWh	Var	MWh	Var	MWh	Var	MWh	Var	MWh	Var	MWh	Var	MWh	Var
<b>Offerte</b>	Totale	<b>19.560.562</b>	<b>+7,6%</b>	<b>1.594.694</b>	<b>-5,0%</b>	<b>6.450.894</b>	<b>+42,1%</b>	<b>4.776.791</b>	<b>+0,2%</b>	<b>2.346.184</b>	<b>+17%</b>	<b>2.596.008</b>	<b>+15,0%</b>	<b>1.215.459</b>	<b>+0,1%</b>
	Media	26.291	+1.867	2.143	-114	8.671	+2.567	6.420	+14	3.153	+454	3.489	+456	1.634	+1
<b>Vendite</b>	Totale	<b>9.854.587</b>	<b>+7,4%</b>	<b>1.240.188</b>	<b>-9,5%</b>	<b>2.124.385</b>	<b>+21,8%</b>	<b>2.124.599</b>	<b>-0,4%</b>	<b>741.366</b>	<b>-18,3%</b>	<b>793.556</b>	<b>-24,5%</b>	<b>965.538</b>	<b>+23,0%</b>
	Media	13.245	+912	1.667	-174	2.855	+510	2.856	-11	996	-224	1.067	-346	1.298	+243
<b>Acquisti</b>	Totale	<b>12.532.886</b>	<b>+1,0%</b>	<b>1.868.971</b>	<b>+0,1%</b>	<b>3.798.256</b>	<b>+2,6%</b>	<b>1.332.207</b>	<b>-1,9%</b>	<b>391.570</b>	<b>-1,1%</b>	<b>1.208.870</b>	<b>-2,2%</b>	<b>632.721</b>	<b>+9,0%</b>
	Media	16.845	+161	2.512	+2	5.105	+128	1.791	-35	526	-6	1.625	-36	850	+70

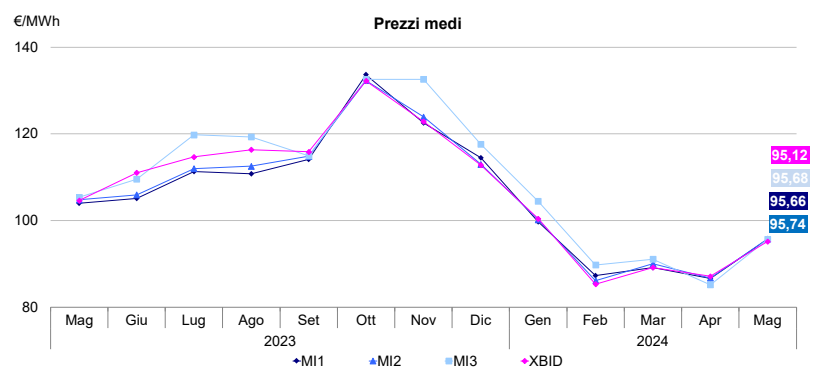
## Volumi venduti per fonte. Media oraria

	Nord		Centro Nord		Centro Sud		Sud		Calabria		Sicilia		Sardegna	
	MWh	Var	MWh	Var	MWh	Var	MWh	Var	MWh	Var	MWh	Var	MWh	Var
<b>Fonti tradizionali</b>	<b>4.044</b>	<b>-33,8%</b>	<b>526</b>	<b>-22,8%</b>	<b>1.221</b>	<b>+50,9%</b>	<b>1.107</b>	<b>-15,0%</b>	<b>577</b>	<b>-27,2%</b>	<b>385</b>	<b>-51,7%</b>	<b>881</b>	<b>+29,1%</b>
Gas	3.188	-37,6%	468	-25,3%	957	+183,1%	899	-13,2%	442	-37,6%	325	-57,6%	455	+73,9%
Carbone	0	-100,0%	-	-	0	-100,0%	0	-100,0%	0	-	-	-	346	+0,6%
Altre	856	-7,5%	58	+5,9%	263	+23,6%	207	-9,4%	135	+59,7%	61	+94,3%	80	+3,8%
<b>Fonti rinnovabili</b>	<b>8.624</b>	<b>+43,6%</b>	<b>1.141</b>	<b>-1,6%</b>	<b>1.600</b>	<b>+5,8%</b>	<b>1.749</b>	<b>+11,8%</b>	<b>420</b>	<b>-1,9%</b>	<b>681</b>	<b>+11,6%</b>	<b>414</b>	<b>+12,9%</b>
Idrastica	6.244	+58,9%	240	-6,4%	633	-14,2%	478	+2,4%	130	-9,3%	165	+13,4%	75	+14,3%
Geotermica	-	-	594	-4,2%	-	-	-	-	-	-	-	-	-	-
Eolica	26	+6,8%	24	+8,5%	443	+21,4%	919	+13,9%	203	-3,3%	307	-7,5%	152	-15,9%
Solare e altre	2.354	+14,8%	283	+8,2%	523	+28,1%	353	+20,9%	86	+16,6%	209	+57,1%	187	+55,1%
<b>Pompaggio</b>	<b>578</b>	<b>+163,3%</b>	<b>-</b>	<b>-</b>	<b>35</b>	<b>+42,3%</b>	<b>-</b>	<b>-</b>	<b>-</b>	<b>-</b>	<b>0</b>	<b>-98,2%</b>	<b>3</b>	<b>-49,2%</b>
<b>Totale</b>	<b>13.245</b>	<b>+7,4%</b>	<b>1.667</b>	<b>-9,5%</b>	<b>2.855</b>	<b>+21,8%</b>	<b>2.856</b>	<b>-0,4%</b>	<b>996</b>	<b>-18,3%</b>	<b>1.067</b>	<b>-24,5%</b>	<b>1.298</b>	<b>+23,0%</b>

## Mercato Infragiornaliero

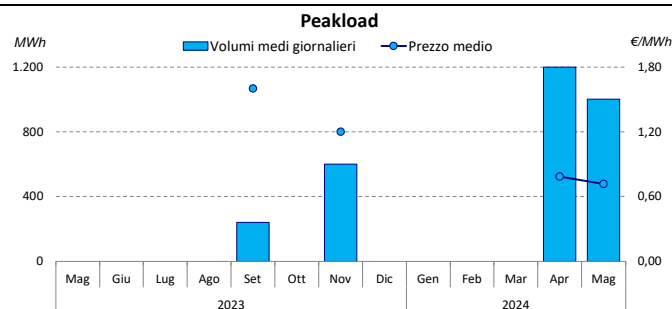
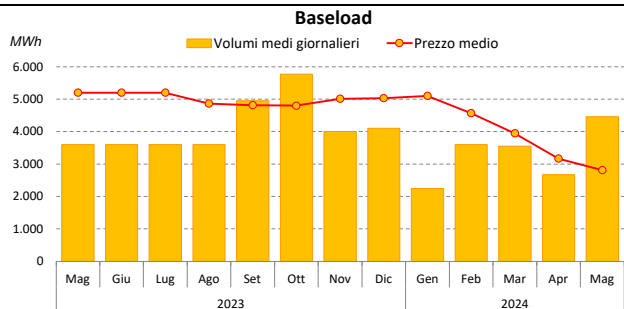
Maggio 2024

	Prezzo medio di acquisto €/MWh		Volumi MWh		
	2024	variazione	Totale	Media	variazione
<b>MGP (1-24 h)</b>	<b>94,88</b>	<b>-10,3%</b>	<b>22.054.069</b>	29.643	+1,2%
<b>MI1 (1-24 h)</b>	<b>95,66</b>	<b>-8,0%</b>	<b>1.108.089</b>	1.489	-7,4%
<b>MI2 (1-24 h)</b>	<b>95,74</b>	<b>-8,6%</b>	<b>432.982</b>	582	+6,5%
<b>MI3 (13-24 h)</b>	<b>95,68</b>	<b>-9,2%</b>	<b>233.695</b>	628	-4,1%
<b>XBID (1-24 h)</b>	<b>95,12</b>	<b>+0,3%</b>	<b>837.903</b>	1.126	+54,2%



Tra parentesi lo scarto con i prezzi su MGP negli stessi periodi rilevanti (ore)

Tipologia	Negoziazioni		Prodotti negoziati			Prezzo			Volumi	
	N.		N.			Medio	Minimo	Massimo	MWh	MWh/g
						€/MWh	€/MWh	€/MWh		
Baseload	94		22/31			0,70	0,70	0,80	98.136	4.461
Peakload	15		9/23			0,72	0,65	0,80	9.000	1.000
<b>Totale</b>	<b>109</b>								<b>107.136</b>	



# Mercato a Termine dell'Energia

## Maggio 2024

Prodotti	Mercato				OTC		Totale		Posizioni aperte**	
	Prezzo di controllo*		Negoziazioni	Volumi	Registrazioni	Volumi	Volumi		MW	MWh
	€/MWh	variazioni %	N.	Volumi	N.	MW	MW	variazioni %		
<b>Baseload</b>										
Giugno 2024	89,93	+0,0%	-	-	-	-	-	-	5	3.600
Luglio 2024	94,19	+0,0%	-	-	-	-	-	-	-	-
Agosto 2024	109,54	+13,0%	-	-	-	-	-	-	-	-
Settembre 2024	107,16	-	-	-	-	-	-	-	-	-
III Trimestre 2024	103,59	+0,0%	-	-	2	2	2	-	7	15.456
IV Trimestre 2024	114,68	+0,0%	-	-	1	2	2	-	7	15.463
I Trimestre 2025	119,19	+0,0%	-	-	-	-	-	-	-	-
II Trimestre 2025	99,70	+0,0%	-	-	-	-	-	-	-	-
Anno 2025	113,72	+17,1%	-	-	-	-	-	-	-	-
<b>Totale</b>					<b>3</b>	<b>4</b>	<b>4</b>			<b>30.919</b>
<b>Peakload</b>										
Giugno 2024	90,72	+0,0%	-	-	-	-	-	-	2	480
Luglio 2024	104,71	+17,7%	-	-	-	-	-	-	-	-
Agosto 2024	110,45	+16,0%	-	-	-	-	-	-	-	-
Settembre 2024	115,33	-	-	-	-	-	-	-	-	-
III Trimestre 2024	110,00	+4,7%	-	-	-	-	-	-	2	1.584
IV Trimestre 2024	126,39	+0,0%	-	-	-	-	-	-	2	1.584
I Trimestre 2025	129,04	+0,0%	-	-	-	-	-	-	-	-
II Trimestre 2025	105,62	+0,0%	-	-	-	-	-	-	-	-
Anno 2025	120,31	+13,2%	-	-	-	-	-	-	-	-
<b>Totale</b>										<b>3.168</b>
<b>Totale</b>					<b>3</b>	<b>4</b>	<b>4</b>			<b>34.087</b>

\*Riferito all'ultima sessione di contrattazione del mese

\*\* In corsivo la posizione aperta alla chiusura dell'ultimo giorno di trading

# Piattaforma Conti Energia a Termine

Transazioni registrate con consegna/ritiro a Maggio 2024 e programmi

MWh	Transazioni registrate				GWh	Registrazioni (media oraria)		Turnover (Totale contratti / Posizione netta)
	Totale	Media	Variazione	Struttura		Posizione netta	Immissioni	
Baseload	2.492.131	3.350	+39,2%	17,6%	24,8	29,8	1,75	
Off Peak	10.296	14	+144,4%	0,1%	28,1	26,8	1,75	
Peak	3.504	5	+18,2%	0,0%	28,1	24,2	1,75	
Week-end	-	-	-	-	24,8	24,3	1,75	
Totale Standard	2.505.931	3.368	+39,4%	17,7%	25,0	23,1	1,66	
Totale Non standard	11.550.251	15.525	-30,3%	81,5%	23,5	21,6	1,61	
<b>PCE bilaterali</b>	<b>14.056.182</b>	<b>18.893</b>	<b>-23,5%</b>	<b>99,2%</b>				
<b>MTE</b>	<b>4.272</b>	<b>6</b>	<b>-28,2%</b>	<b>0,0%</b>				
<b>MPEG</b>	<b>107.136</b>	<b>144</b>	<b>+148,0%</b>	<b>0,8%</b>				
<b>Totale PCE</b>	<b>14.167.590</b>	<b>19.042</b>	<b>-23,1%</b>	<b>100,0%</b>				
<b>Posizione netta</b>	<b>9.053.949</b>	<b>12.169</b>	<b>-18,7%</b>					
<b>Programmi</b>								
<b>Immissione</b>				<b>Prelievo</b>				
Richiesti		Variazione		Totale		Variazione		
4.747.607		-34,4%		6.923.440		-19,1%		
Rifutati		-		0		-100,0%		
648.075		-65,7%						
<b>Registrati</b>		<b>-23,3%</b>		<b>6.923.440</b>		<b>-19,1%</b>		
Sbilanciamento a programma		-		2.130.510		-17,2%		
4.954.417		-14,4%						
<b>Saldo programmi</b>		<b>-</b>		<b>2.823.907</b>		<b>-12,1%</b>		

